

REVOLUCIÓN LED

LO NUEVO EN ILUMINACIÓN PARA VÍA PÚBLICA





Cada vez es más frecuente observar carteles en ciudades y rutas muy bien iluminados con luminarias led. Los reflectores realizados con esa tecnología generan lo que muy poco tiempo atrás nadie hubiera imaginado: excelente calidad de iluminación, menor consumo y una exponencial durabilidad.



¿P ara cuánto tiempo está hecho un cartel? ¿Y para cuánto están hechas las lámparas que lo iluminan por las noches?

A esos interrogantes se pueden sumar muchos otros que en el sector son frecuentes, y que establecen relaciones: ¿pierde calidad y eficacia el cartel con determinada luminaria? ¿Se realzan o se extravían los colores, las formas de las tipografías e ilustraciones, los mensajes? ¿Tiene sentido invertir en proyectores led?

Hasta hace muy pocos años, estas preguntas (menos la última, que no existía) eran respondidas con capacidad, conocimiento y profesionalismo, pero debían asumirse los

costos por lo que con ojos de hoy vemos como una brecha tecnológica. Esos costos redundaban en asumir elevados gastos por consumo eléctrico, altas temperaturas emanadas por las fuentes de luz, previsibles recambios de las luminarias por una menor vida útil, y la lista podría seguir.

La revolución led ha venido a modificar ese escenario. Y no se detiene. En esa marcha se encuentran como novedad para el sector de la cartelería los proyectores que utilizan estas todavía nuevas tecnologías. Estos artefactos presentan bondades ya conocidas: uso eficiente de la energía eléctrica, mayor duración y excelentes prestaciones y variantes en la calidad de iluminación.



TUBOS DE LED

Philips

Producto: Ecofit LEDtube
Formato: T8
Temperaturas de color: Neutro y frío
Medida: 600 mm y 1200 mm
Vida promedio: 15 mil horas
Consumo: 8 w y 16 w
Eficiencia (lm/w): 100
Flujo luminoso (lm): 800 y 1200
Ahorro de energía: 50%
Base: G13
CRI: 70

Sylvania

Producto: Toledo Glass Led Tube
Formato: T8
Temperaturas de color: Neutro y frío
Vida promedio: 25 mil horas
Consumo: 9 w y 18 w
Flujo luminoso (lm): 1600 y 1630 - 810 y 830
Ahorro de energía: 50%
Base: G13
CRI: 80

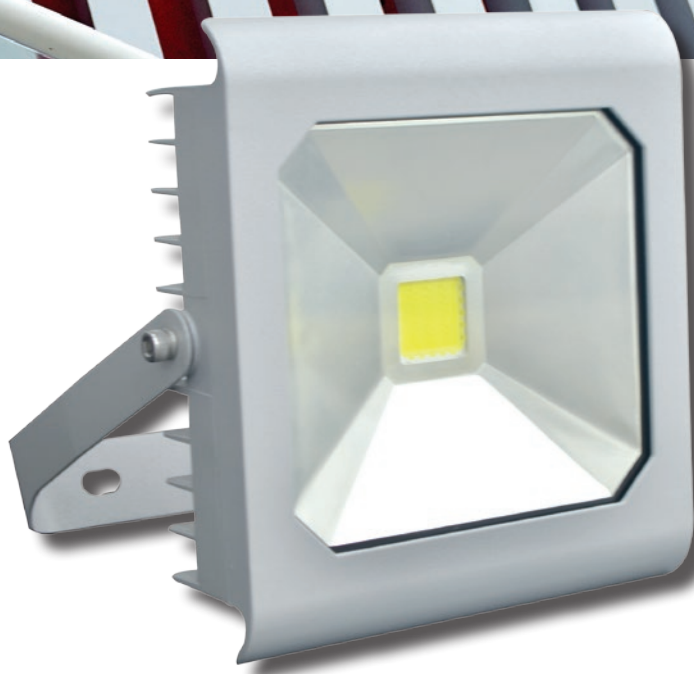
PROYECTORES DE LED

Philips

Producto: Essential Smart Bright
Apto: Uso intemperie
Reemplazo: Cuarzo 2600, 4300 y 6000 lm
Porcentaje de ahorro: 90%
Protección: Contra golpes y corrosión (por su robustez)
Lentes: De alta resistencia
Protección: Sobretensiones de 4 KV

Sylvania

Producto: Quantum led
Potencia: 10, 20, 30 y 50 w
Vida promedio: 35 mil horas
Temperatura de color: Neutro y frío
Material del cuerpo: Aluminio
Difusor: Vidrio templado
CRI: 70



BIENVENIDOS, REFLECTORES

Patricio Perandrei, gerente de Producto de Feilo Sylvania, lo ejemplifica con un caso práctico, que muchos podrán evocar de su último viaje por las rutas argentinas. “Los reflectores de cuarzo que iluminan los carteles y que suelen verse en los caminos ahora están siendo reemplazados por reflectores de led, que consumen menos y tienen más vida útil. Pero eso no es lo único positivo del cambio. Cuando vos tenés que instalar un cartel a gran altura, lo mejor es que no haya que volver a subir a reemplazar las lámparas por su poca vida útil. Esa es otra gran ventaja de los leds. Y en esa materia hay reflectores de muchísimas potencias: 10, 20, 30, 50 watts, y otros más grandes, de 100, 150 y 200 watts. No están hace mucho en el mercado”. Pero sostiene que ya se los ve. Y todo indica que se multiplicarán, como sucede con el alumbrado público en una ciudad como Buenos Aires, que hoy presenta a la mayoría de sus calles con luminarias de led que, además de gastar menos, brindan una luz más blanca, lo que otorga beneficios más allá del cuidado del medio ambiente o el ahorro, como es la seguridad.

Germán Fiocchini, gerente de Marketing de



“El led nos ha cambiado el negocio. Hubo un crecimiento en el rendimiento: vemos más cantidad de luz por el mismo o más bajo precio. Y creo que seguirá bajando el costo de los productos, por la cantidad de proveedores que hay”.

Juan Davico
experto en productos
para iluminación

Philips Lighting Cono Sur (Argentina, Chile, Bolivia, Paraguay y Uruguay), coincide con Perandrei. Además, describe: “El 90% de la obra, hoy, va a led. Los costos que ya están igualándose, además de los otros beneficios de esta tecnología, como el ahorro y el mantenimiento. La tecnología tradicional tiene un costo de mantenimiento alto, porque son trabajos en altura. Si estamos hablando de productos que tienen más de 40.000 horas, el mantenimiento se reduce”.

El gerente de Philips también sostiene que, “cuando se habla de proyectores de led, se hace referencia a varios usos, no solo a cartelería, sino también a vía pública y alumbrado de grandes superficies. Hoy la tecnología led está tan madura que hasta ya se arrancó con iluminación deportiva, en canchas de tenis, y ya se está pensando en canchas de fútbol. De hecho, Philips tienen algunos estadios de fútbol en Europa con iluminación led, con todo lo que esto conlleva en cuanto a ahorro y show. Por otra parte, y para graficar con un ejemplo, nuestros proyectores de led de la línea Philips Tango Led tienen una vida útil extensa, que reduce los costos de mantenimiento. Este producto vino a reemplazar a las lámparas de mercurio y de tubo

La revolución de la que todos hablan resulta significativa. Se trata de consumir más gastando menos. De más luz por menos plata. Y de mayor consumo con más responsabilidad planetaria. Lo que poco tiempo atrás parecían severas contradicciones, cuando no absurdos, hoy la tecnología los transforma en soluciones lógicas y prácticas.



**Productos Autoadhesivos para
Gran Formato - Serigrafía y Offset**

Vinilo de Corte
Vinilo Blanco Brillante y Mate
Vinilo Transparente Brillante y Mate
Vinilo Vehicular
Esmerilado para corte e impresión
Laminado para Piso
Hoja Polipropileno Blanco Mate
Hoja Polipropileno Transparente Brillante
Hoja Polipropileno Metalizado Plata
Hoja PVC Blanco Brillante
Hoja PVC Transparente Brillante

Distribuidor Oficial de **ARclad**
Producción Autoadhesivos



Montenegro 1482 (1427) - CABA
Tel: +54 11 4551 3510 Líneas Rotativas
info@coprodi.com.ar www.coprodi.com.ar

Ciclo
PUBLICIDAD

Nelson Gamino e Hijos.
40 años trabajando
para EL GREMIO del letrero.

**Letras
Corpóreas**

Polyfan
Cobre
Bronce
Aluminio
Acero Inoxidable
Chapa Galvanizada

CALADOS
TRABAJOS ESPECIALES

Agustín Cafferata 5188
Caseros (1678)
Pcia. Buenos Aires
Tel/Fax (011) 4750-8038



ciclo@arnet.com.ar

AXN
DIGITAL

nutec
DIGITAL INK.

**SOPORTE TÉCNICO
TODAS LAS MARCAS**

**VENTA DE IMPRESORAS
GRAN FORMATO**

REPUESTOS

LA MEJOR
TINTA
DIGITAL
DEL
MUNDO



SID
SIGNS
INTERNATIONAL DISTRIBUTOR
www.sidsigns.com

Roland



f AXN Digital

Chubut 1332 - Barracas - CABA - Argentina - Tel: 4301 6709

Ventas: fernando@axndigital.com.ar / pedidos@axndigital.com.ar

fluorescente que dominaban el mercado. En términos generales, este tipo de iluminación permite ahorros de energía de hasta un 90%, una importante disminución de las emisiones de CO2 anuales y una vida útil hasta cinco veces mayor que los sistemas de iluminación tradicionales. Además, también existen tubos de led para reemplazar a los anteriores, con la misma instalación, y sistemas de cintas un poco más complejos, que generalmente se usan para cartelera en el exterior”.

Según Fiocchini, en la Argentina se pegó el gran salto a partir de 2011, cuando comenzó a hablarse de alumbrado público asociado a la tecnología led. Ese mismo año Philips tomó la decisión de abrir una planta propia, donde hoy se fabrica la luminaria de la ciudad de Buenos Aires. “A partir de ahí comenzó a crecer el resto de las aplicaciones, como los proyectores. Por supuesto, los segmentos que más rápidamente se incorporaron en el mercado fueron los profesionales, como alumbrado público o industrias, y hoy ya a nivel doméstico... Si uno toma el mercado de lámparas led domésticas, esperamos, para este año, en unidades, que más del 45% del mercado migre al led. Esto tiene que ver con la madurez de la tecnología y los costos, que se reducen, por lo que se empieza a sacar de juego a otras tecnologías. Ahora bien, en

“En lo que es específicamente proyectores, hoy podríamos hablar de que el 70% de los productos ya migraron a led. Y dentro de dos años ya no tendrá ningún sentido utilizar otra tecnología, porque el led habrá equiparado los costos en todos los segmentos”.

Germán Fiocchini
gerente de Marketing de
Philips Lighting Cono Sur

lo que es específicamente proyectores, hoy podríamos hablar de que el 70% de los productos ya migraron a led. Y dentro de dos años ya no tendrá ningún sentido utilizar otra tecnología, porque el led habrá equiparado los costos en todos los segmentos”.

MÁS EJEMPLOS DE LA EFICACIA Y USABILIDAD DE LOS LEDS

Dicen que para muestra basta un botón. Pero en el caso de los leds, si hay algo que ya sobran, esos son los botones de muestra. Otros casos prácticos que sirven como ejemplos de por qué la tendencia hacia la utilización de tecnología led es un hecho irreversible la brinda Juan Davico, experto en productos para iluminación: “Para YPF se utilizó, entre otros artefactos, la línea Wilflex, un rollo de 10 m que está preparado para el exterior y que trabaja las 24 hs con luz cálida o fría, dependiendo el lugar de uso. En el caso de Toyota, el producto usado en su momento fue el Dragon Tape con su correspondiente driver, lote AJ9. Y en los casos de cartelera que se utilizaron para el DOT Baires Shopping, estos fueron el Dragon Tape en una parte y el VL02 en otra. El led que se utilice dependerá de la tecnología del momento y del uso que se le dé. En el caso de YPF se necesitaba que fuera una tira lineal. En los otros casos no, porque había que darles formas”.



TELAS PLASTICAS MILIAVACA

INSUMOS PARA COMUNICACIÓN VISUAL, IMPRESIONES DE GRAN FORMATO



Único Distribuidor
de Cuerina.
para impresión
Latex y Solvente.

WWW.MILIAVACA.COM

H. Yrigoyen 11037 - Turdera - Tel.: (011) 4298-1933 / 4298-4218



IMPRESIONES EN GRAN FORMATO

www.promocionpublicidad.com

54.11.45233735

Vía Pública | Punto de Venta | Eventos | POP | Vehicular



EPSON ONYX[®]
EXCEED YOUR VISION



Las nuevas Epson modelo S ofrecen una nueva manera de crear, desde cartelería sencilla hasta gigantografías y decoración de alta gama en una amplia variedad de materiales.

Av. Libertador 15425
Acassuso - Buenos Aires
www.latinproof.com.ar

Tel. (54 11) 4743 4032
Tel. (54 11) 4747 9574
Cel. (54 11) 6163 9582

Pierandrei, por su parte, aporta: "Para cartelería trabajamos con cinta de led con un modelo nuestros que llamamos Lumistrip, una cinta para uso profesional apta para usar en intemperie, que tiene buena luminosidad y la emplean en las estaciones de YPF y Axion, en las cenefas, donde está especificada nuestra cinta. Hubo un trabajo hecho en conjunto, porque iluminaban mucho más de lo que querían y se notaba la línea de la cinta de led en las cenefas; se pretendía que iluminasen un poco menos para ese fin. Y lo conseguimos. Pero, para lograrlo, debimos conversar con el proveedor que nos fabrica la cinta en China para que modificara algunas características de luminosidad y mantuviera todas las demás prestaciones técnicas".

CUANDO MÁS ES MENOS

Davico no duda en el impacto de la revolución que ya está entre nosotros. "El led nos ha cambiado el negocio. Hubo un crecimiento en el rendimiento: vemos más cantidad de luz por el mismo o más bajo precio. Y creo que seguirá bajando el costo de los productos, por la cantidad de proveedores que hay. A la buena calidad de los colores y las bajas temperaturas, con una buena instalación te

"Los reflectores de cuarzo que iluminan los carteles y que suelen verse en los caminos ahora están siendo reemplazados por reflectores de led, que consumen menos y tienen más vida útil. Pero eso no es lo único positivo del cambio. Cuando vos tenés que instalar un cartel a gran altura, lo mejor es que no haya que volver a subir a reemplazar las lámparas por su poca vida útil. Esa es otra gran ventaja de los led".

Patricio Perandrei
gerente de Producto de Feilo Sylvania

asegarás además que el cartel dure muchísimo tiempo".

La revolución de la que todos hablan resulta significativa. Se trata de consumir más gastando menos. De más luz por menos plata. Y de mayor consumo con más responsabilidad planetaria. Lo que poco tiempo atrás parecían severas contradicciones, cuando no absurdos, hoy la tecnología los transforma en soluciones lógicas y prácticas.

"Se apunta a tener mayor rendimiento, un mayor lumen por cada watt conseguido", agrega Davico. "Y, obviamente, una estabilidad y seguridad en los colores, para que estén bien definidos". El ex Osram además señala una cualidad propia de los carteles en vía pública: "Salvo por el cambio de imagen o alguna circunstancia, los carteles perduran". Esa durabilidad exige que la iluminación acompañe. Y eso están logrando los reflectores de led. Las exigencias de calidad y durabilidad que se le demanda al sector de la cartelería hoy como nunca también se extiende a la iluminación, para que acompañe y realce esas piezas.

Iluminación digital y eficiencia energética son el nuevo matrimonio que lo hace posible. Pero, como todo matrimonio, es necesario trabajar para que prospere. "Para lograrlo



ROUTERS, LASER, MATERIALES, Y AHORA TAMBIEN IMPRESORA UV DE CAMA PLANA



Datos | DTMAQ

San Antonio 578 | C1276ADF
Buenos Aires, Argentina
(+54) 11 4303 6633 | 99
ventas@dtmaq.com.ar
www.dtmaq.com.ar



nutec
DIGITAL INK

TINTA digital

AQUAMARINE
DYE SUB INKS

SUBLIMACIÓN



IDEAS
GRAFICAS

Impresion Gran Formato
Lonas Front / Backlight
Rotulacion Adhesiva
Corporeos
Letreros / Stands
Grafica Vehicular
Domes / Portabanners
Routeados / Fly Banners



San Jose 2057 Santa Fe




ideasgraficas

TEL:0342 4582841 / ideasgraficasarchivos@gmail.com

—dice Fiocchini—, debemos continuar apostando constantemente a la innovación en los sistemas de iluminación outdoor e indoor. Además, un punto muy importante es trabajar en conjunto con el gobierno, las ONGs y las empresas de energía, para concientizar sobre los beneficios de las nuevas tecnologías y la importancia del recambio a la iluminación led y sistemas de iluminación inteligentes. Hoy la evolución viene con el valor agregado en todo lo que es el control y cómo ese control interactúa en la vida de cada uno, a través del famoso internet de las cosas. Quiero decir: lo que viene en términos de innovación no está tanto en la fuente lumínica, sino ya en las posibilidades de conectividad. Históricamente la iluminación fue solo eso, dar luz, nadie cuestionaba nada. Hoy, con la llegada del led, no solo hay posibilidades desde lo lumínico y lo estético, sino también desde la conectividad tanto a nivel doméstico como público, con la telegestión. Se trata de

repensar la iluminación, más allá de ella y desde otro lugar”.

Alineado con esa idea, Perandrei opina que esa concientización ya cobra forma en varias partes del mundo, más allá de los carteles, pero también con ellos incluidos: “Las grandes ciudades como Buenos Aires ya están usando telegestión. Es decir, todas las luminarias son controladas de forma remota. Pero eso no es todo. En iluminación interior, como en grandes fábricas, ya se trabaja con sensores de presencia y con horarios de regulación de luz”. La revolución led es aquí y ahora. Los reflectores con esa tecnología son una prueba más de su existencia. Los expertos coinciden en que, en la medida en que los proveedores se multipliquen —en una progresión que ya se registra—, los precios para acceder a estos dispositivos serán cada vez más accesibles. Mientras tanto, las ventajas que ya dan a quienes los implementan, no tienen comparación. Ni tampoco precio.



La revolución led es aquí y ahora. Los reflectores con esa tecnología son una prueba más de su existencia. Los expertos coinciden en que, en la medida en que los proveedores se multipliquen —en una progresión que ya se registra—, los precios para acceder a estos dispositivos serán cada vez más accesibles.

ALUCOBOND

aluminio compuesto

ALPOLIC

Placas de 127 x 310 cm. >>> 3 mm.

\$390^{m2}
+IVA
COLOR Azul Metalizado

VENTAJAS >>

- >> Antigranizo
- >> Hermético
- >> Aislante Térmico
- >> Permite la realización de Diseños Innovadores
- >> Durabilidad
- >> Mantiene la calidad de terminación en el tiempo

INSTALACIONES >>

- >> Revestimiento de Fachadas
- >> Cubiertas y Marquesinas
- >> Revestimiento de Túneles y Techos Falsos
- >> Decoración Interior
- >> Fabricación de Stands
- >> Paneles Publicitarios
- >> Imagen Corporativa
- >> Balcones y Cerramientos



CALCO  XPRESS

☎ 4441-4416/7 | 155-805-9636 >>> Av. Mosconi 2477 - Ramos Mejia (1704)

LETREROS

La única revista de nuestra industria

Sale en octubre 2017

Escribinos a

comercial@jotagroup.com.ar

administracion@cail.org.ar

Tenemos una propuesta a tu medida



*El medio donde
tu empresa
tiene que estar*



ALUCOWORLD®

ALUMINIO
COMPUESTO



☎ (+5411) 15-4960-0522

Monroe 2630 7° A - CABA

info@alucoworld.com.ar

www.alucoworld.com.ar